

Prozessorplatine:

Freescale i.MX6 Dual/Quad Core

- 1 GHz Cortex A9
- OpenGL® ES 2.0 und OpenVG 1.1

2 GB DDR3 RAM

4–32 GB eMMC Flash

Micro SD Kartenleser

Ethernet 1Gbit

Echtzeituhr (RTC)

Passive Kühlung

MXM-III Konnektor

Spannungsversorgung 5V DC



Basisplatine:

1x USB 2.0 OTG (Micro-USB-B Buchse)

1x LAN 10/100/1000 Mbit (RJ45 Buchse)

1x Video OUT – Full HD (DVI Buchse)

2x 2.0 Host (Doppelbuchse Typ A)

1x USB 2.0 Host (Buchse Typ A)

1x Audio Line-IN/-OUT/Mic (3x Klinkenbuchse 3,5mm)

1x Audio SP/DIF Out (Cinch Buchse)

1x RS232 / RS485 / CAN (Sub-D 9 pol Male); alternativ galvanisch getrennt

1x I<sup>2</sup>C (Pfostenverbinder)

1x SPI (Pfostenverbinder)

1x SATA 2.0

1x Debug Schnittstelle (Stiftleiste mit TTL Pegel)

1x Mini PCIe Slot

2x Signal-LED

2x Taster (Power ON/Reset)



**Die Konformität wird mit folgenden Normen bestätigt:**

EN 55022

EN 61000-4-2, EN 61000-4-3, EN 61000-4-4, EN 61000-4-5, EN610004-6

**Technische Änderungen vorbehalten**

**ARM Cortex™-A8 ist ein Warenzeichen der ARM Ltd.**



### Fortführend Basisplatine

1x MXM Konnektor (Prozessorboard)

1x SO-DIMM Adapter für Full HD TFT/ kapazitiver und resistiver Touch

1x UMTS Steckplatz/SIM-Kartenhalter

1x WLAN Steckplatz

1x Knopfzelle (RTC Pufferung)

1x Weitbereichsspannungseingang 6 – 48 V DC

Temperaturbereich: -20°C / +70°C

### SO-DIMM Adapter

1 x LVDS Dual + Single Link

1 x RGB Interface

1 x VGA Interface

1 x DVI Interface

1 x SPDIF Audio

1 x 8bit Kamera Interface

1 x I<sup>2</sup>C

1 x UART

1 x Touch (kapazitiv, resistiv)

1 x USB 2.0 Host



### Schnittstellen auf MXM

1x MIPI Display

1x SD-Card zusätzlich

1x Audio Schnittstelle zusätzlich

1x Daten-Adressbus 16/8 Bit

1x Diverse Input-Output Pins

1x CAN zusätzlich

1x SPI zusätzlich

auf Anfrage möglich:

Erweiterter Temperaturbereich: -40°C bis +85°C



**Die Konformität wird mit folgenden Normen bestätigt:**

EN 55022

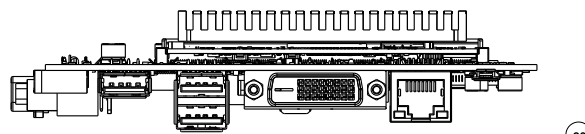
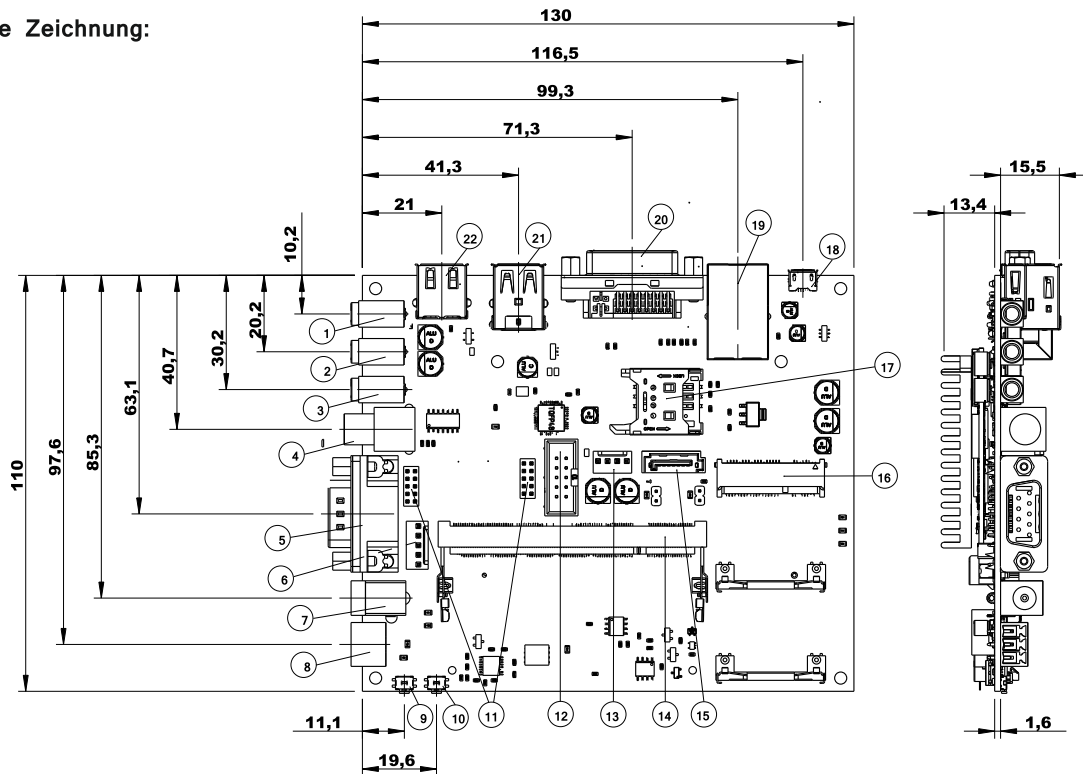
EN 61000-4-2, EN 61000-4-3, EN 61000-4-4, EN 61000-4-5, EN610004-6

**Technische Änderungen vorbehalten**

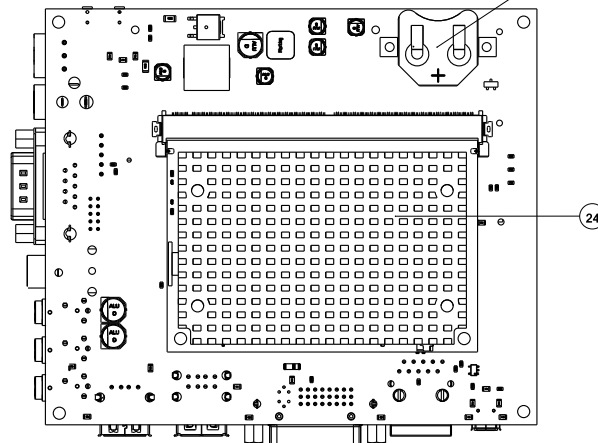
**ARM Cortex™-A8 ist ein Warenzeichen der ARM Ltd.**



Technische Zeichnung:



- 1. Audio MIC
- 2. Audio Line IN
- 3. Audio Line OUT
- 4. Audio SP/DIF
- 5. RS232 (COM1)
- 6. RS232 (COM0 Debug)
- 7. Powerbuchse 1
- 8. Powerbuchse 2
- 9. Power Taster
- 10. Reset Taster
- 11. Adapterplatine (RS232, RS485,CAN)
- 12. SPI/I<sup>2</sup>C Konnektor



- 13. SATA Power
- 14. SO-DIMM Adapter
- 15. SATA
- 16. Mini PCIe
- 17. Mini SIM
- 18. Micro-USB OTG
- 19. Lan Buchse RJ45
- 20. DVI
- 21. USB Host 1/2
- 22. USB Host 3
- 23. Knopfzellenhalter
- 24. COM-Infinity mit Micro SD Card Slot (Reader)

Eigentum und Vertraulichkeit

Jede Vervielfältigung in Teilen oder als Ganzes ohne die schriftliche Erlaubnis der M-Tronic Design and Technology GmbH ist untersagt. In dieser Zeichnung enthaltenen Informationen sind das alleinige Eigentum der M-Tronic Design and Technology GmbH

Kontakt

M-Tronic Design and Technology GmbH  
 Im Großen Gunterstal 8  
 66440 Blieskastel  
 Tel.: +49 (0)6842 – 96125 – 0  
 Fax: +49 (0)6842 – 96125 – 99

