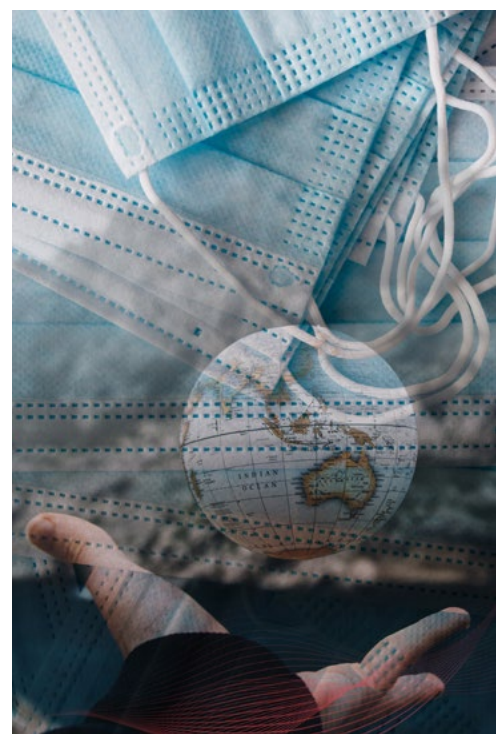




ADKOMunity II, Oktober 2020

Begonnen hatten wir unsere ADKOMunity I in diesem Jahr mit den Worten: Mögen Ihre gesteckten Ziele, beruflich wie privat, 2020 in Erfüllung gehen – dann hat auch uns bei der ADKOM die neue diesjährige Realität eingeholt. Bis dato hatten wir das große Glück, durchgängig für unsere Kunden da zu sein und hoffen, dass sich daran auch in den kommenden Monaten nichts ändern möge.

In dieser Ausgabe haben wir, der Situation geschuldet, das 1. Thema der Frachtsituation und Kostenentwicklung aus dem asiatischen Handelsraum gewidmet. In Teil 2 der ADKOMunity stellen wir Ihnen unseren Beitrag zum electronica-Kompass, dem trend Guide des Markt&Technik Verlages, zum Thema „Trends und Hürden für die Display-Branche“ vor.



ADKOM™ Elektronik GmbH

Postfach 1133 | Oberhäuser Str. 12 | D-73098 Rechberghausen | Germany

Tel. +49 (0)7161 9589-0 | Fax +49 (0)7161 9589-99

info@adkom.de | ADKOM.DE



Die derzeitige Lage am Frachtmarkt für Importe aus China und Hong Kong

Der „1. Lockdown“ liegt bekanntermaßen hinter uns, aber dennoch hat sich die Importlage noch nicht wieder der Normalität genähert. Lassen wir Ein- und Ausreisebeschränkungen der Herkunftsländer hierfür einen Moment außer Acht, wird die Situation weiter angespannt bleiben. Einer der Hauptgründe dafür ist, dass Passagierflüge nicht wieder in derselben Frequenz verkehren wie vor Beginn der Pandemie.

Mit Passagierflugzeugen wird allerdings ein großer Teil der Fracht weltweit, und somit auch aus Asien in die entsprechenden Zielländer, transportiert. Hieraus resultieren eingeschränkte Abflugfrequenzen und teils sehr knapp verfügbare Frachtraumkapazitäten.

Die meisten Handelswege rund um den Globus weisen immer noch starke zweistellige Kapazitätsrückgänge auf. Die weltweite Luftfrachtkapazität ging laut aktuellen Zahlen aus Kreisen der Logistikbranche zu Beginn des vierten Quartals gegenüber dem Vorjahr um über 20% zurück. Die verfügbaren Kapazitäten der Passagierfluggesellschaften zeigen zwar inzwischen wieder leichte Verbesserungen, liegen aber dennoch immer noch um beinahe zwei Drittel unter dem Vorjahreswert. Die transatlantische Kapazität von Asien nach Europa und auch in die Gegenrichtung ist um über 50% gesunken, die innerasiatische Luftfrachtkapazität im Jahresvergleich um immer noch ein Fünftel. Dem gegenüber stehen vergleichbar hohe, teilweise sogar höhere benötigte Importvolumen.

Wir bei ADKOM sind aus gegebenem Anlass seit Ausbruch der Pandemiebeschränkungen und weiterhin täglich eng mit unseren Frachtführern in Kontakt. Wir bemühen uns stetig, die Auswirkungen auf Ihre bestellten Waren auf einem möglichst niedrigen Niveau zu belassen. Trotzdem bleiben die Luftfrachtraten weiterhin auf einem höheren Niveau als vor COVID-19. Infolgedessen müssen Luftfrachtzuschläge leider immer noch in Kauf genommen werden. Die Laufzeiten nach Deutschland haben sich ebenfalls um mehrere Tage verlängert, was den erhöhten Grenzkontrollen in Europa, aber auch zwischen China und Hong Kong geschuldet ist.

Für das 4. Quartal 2020 erwarten wir ein traditionell höheres Frachtaufkommen und sich verschärfende, bzw. weiter ansteigende Luftfrachtraten. Zudem ist ein Peak-Season-Zuschlag im Gespräch. Durch die beschriebene Problematik und auch aufgrund des schwächeren Weltmarktes kommt es vermehrt zur Vergabe von Produktionskapazitäten der bekannten Displayhersteller an den chinesischen Inlandsmarkt. Daraus können weitere Probleme für die europäischen Abnehmer erwachsen. Wir behalten die sich entwickelnde Lage für Sie im Auge und unterrichten Sie darüber in der nächsten ADKOMunity.

Beitrag der ADKOM zum electronica-Kompass 2020 des Verlages Markt&Technik

Im September diesen Jahres erreichte uns die Bitte der Redaktion Markt&Technik um einen Beitrag zu trend Guide 2020 zum Thema „Trends und Hürden in der Display-Branche“, welchem wir gerne nachgekommen sind. Aus den redaktionell gestellten Fragen entstand ein lesenswerter Artikel unter der Überschrift „Im Industriesektor bleiben LCDs alternativlos“.



ADKOM™ Elektronik GmbH

Postfach 1133 | Oberhäuser Str. 12 | D-73098 Rechberghausen | Germany

Tel. +49 (0)7161 9589-0 | Fax +49 (0)7161 9589-99

info@adkom.de | ADKOM.DE

Die Ausarbeitung beschreibt, welche Entwicklungen auf dem Display-Markt zu erwarten sind, und wie die gesamte Branche durch die COVID-Pandemie beeinflusst wird. Zusammen mit Stellungnahmen weiterer bekannter Unternehmen entstand so eine treffende Beschreibung der aktuellen Situation und der Erwartungen.

Seitens ADKOM sind einige aussagekräftige Passagen eingeflossen. Wir haben für Sie den Artikel im Erscheinungsformat eingestellt, sowie das komplette Interview mit Herrn Frey.

Für den trend Guide Bericht klicken Sie [hier](#).

Den kompletten Interviewtext mit Herrn Frey erhalten Sie [hier](#).

Bitte [kontaktieren](#) Sie uns, wenn Sie Fragen zu unseren Themen haben. Wir sind gerne für Sie da.